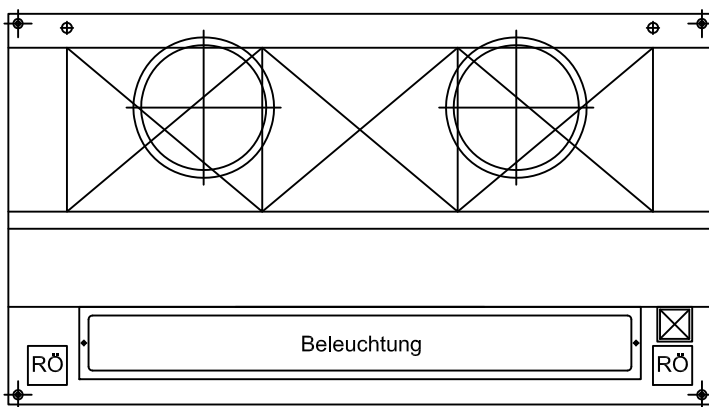
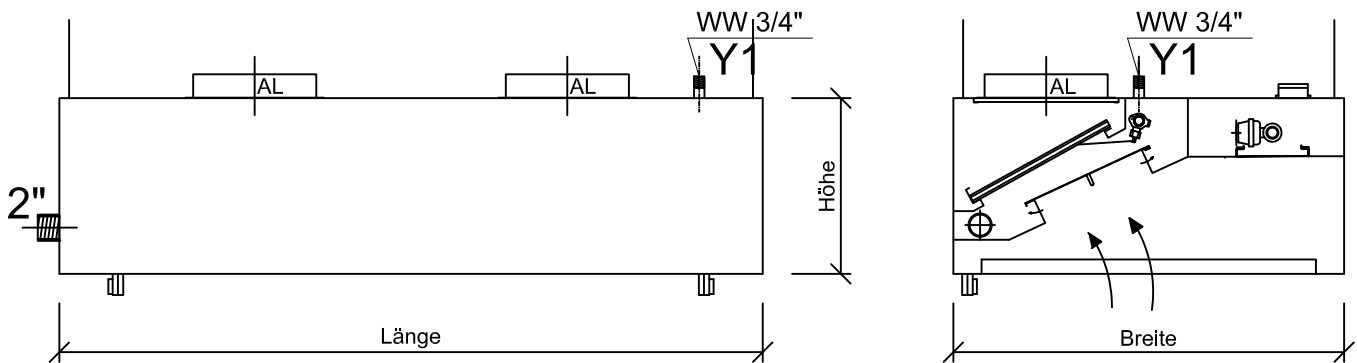


Selbstreinigende Dunstabzugshaube SRH-W

Länge: 2600 - 4000

Breite: 900 - 1400

Höhe: 500



optional:

- Abluftstutzen nach oben oder seitlich angebaut
- Aufhängung M8 mit Spannschloss
- Aufhängung M8 mit Spannschloss und Schutzrohr
- KOMBI-Hochleistungsabscheider V2A
- Einbauleuchte IP54 mit Röhren oder LED
- Lichtschalter
- Verblendaufsatz
- Zuluftaufsatz
- integrierte UV-C-Anlage
- integrierte Feuerlöscheinrichtung

Länge mm	Filter max.	Beleuchtung (opt.)		AL-Stützen (opt.)		Aufhängungen (opt.)		Entleerhahn 3/4" Anz.	Luftmenge max.	
		Anz.	Leistung	Anz.	Grösse	Anz.	Grösse		AL	
2600	5	1	1x49W	2	500x250	4	M8	2	2500	
2800	5	1	1x49W	2	500x250	4	M8	2	2500	
3000	6	2	1x28W	2	500x300	6	M8	2	3000	
3200	6	2	1x28W	2	500x300	6	M8	2	3000	
3400	6	2	1x28W	2	500x300	6	M8	2	3000	
3600	7	2	1x49W	2	500x300	6	M8	2	3500	
3800	7	2	1x49W	2	500x300	6	M8	2	3500	
4000	8	2	1x49W	2	500x300	6	M8	2	4000	